

# Come raggiungere l'aula 3.1.2 (EX S.1.2)

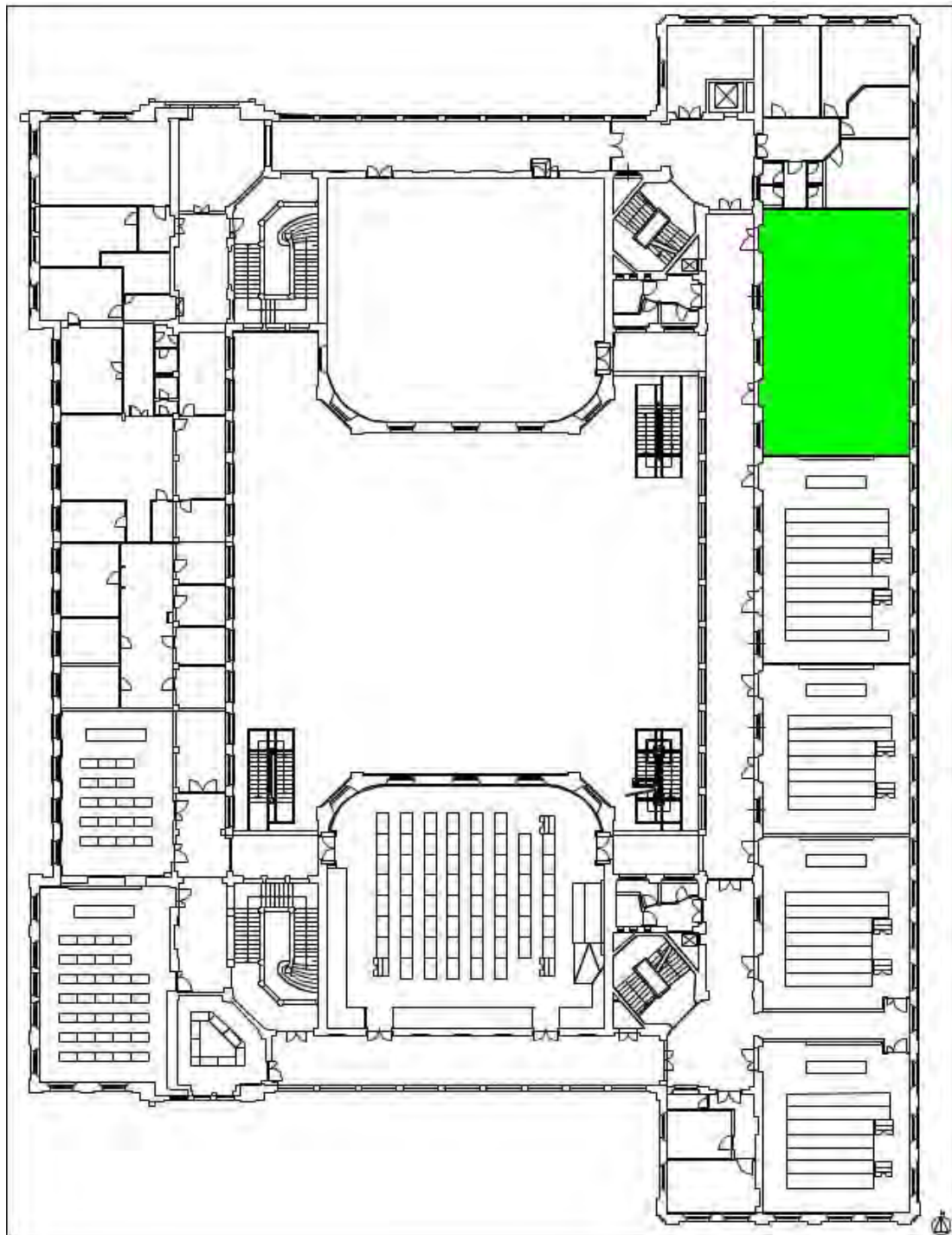
Milano - Milano Città Studi - Piazza Leonardo da Vinci 32 - Edificio 3 - Piano: Primo



- Stazione Milano Centrale** Prendete la Metropolitana Linea 2 (MM2 Linea Verde), direzione Cologno Nord-Gessate, e scendete alla stazione di PIOLA (terza fermata). Prendete l'uscita di sinistra della stazione; seguite la via D'Ovidio fino all'incrocio con via Spinoza, tenete la sinistra e attraversate via Bonardi: a questo punto siete arrivati in piazza Leonardo da Vinci. Il Politecnico di Milano è l'edificio principale di fronte a voi.
- Piola (Stazione MM2)** Prendete l'uscita di sinistra della stazione di Piola; seguite la via D'Ovidio fino all'incrocio con via Spinoza, tenete la sinistra e attraversate via Bonardi: a questo punto siete arrivati in piazza Leonardo da Vinci. Il Politecnico di Milano è l'edificio principale di fronte a voi.
- Stazione Milano Cadorna** Prendete la Metropolitana Linea 2 (MM2 Linea Verde), direzione Cologno Nord-Gessate, e scendete alla stazione di PIOLA (ottava fermata). Prendete l'uscita di sinistra della stazione; seguite la via D'Ovidio fino all'incrocio con via Spinoza, tenete la sinistra e attraversate via Bonardi: a questo punto siete arrivati in piazza Leonardo da Vinci. Il Politecnico di Milano è l'edificio principale di fronte a voi.
- Stazione Milano Lambrate** Con la Metropolitana Linea 2 (MM2 Linea Verde), direzione Abbiategrasso, raggiungete la stazione di PIOLA (prima fermata). Prendete l'uscita di sinistra della stazione; seguite la via D'Ovidio fino all'incrocio con via Spinoza, tenete la sinistra e attraversate via Bonardi: a questo punto siete arrivati in piazza Leonardo da Vinci. Il Politecnico di Milano è l'edificio principale di fronte a voi.

# Aula 3.1.2 (EX S.1.2)

Mappa del piano



INGRESSO EDIFICIO



VIALE  
INC. GIUSEPPE FRANCHI MACCI  
MEDAGLIA D'ORO  
24 MAGGIO 1883 - 830

EDIFICIO / BUILDING  
**3**

